

トヨタホーム愛知 × ハウスボカン

# 不動産フェア!

2/8(土)・2/9(日)・2/15(土)・2/16(日)

時間 / 10:00 ~ 16:00

場所 / トヨタホーム愛知 日進展示場  
ハウスボカン 豊田店

どんな土地が  
良い土地なの?

お金は  
どのくらい  
かかる?

土地を  
選ぶ  
コツは?

## 土地探しに関する お悩み・疑問を解決

### 土地探し 個別セミナー

後悔しない家づくりの第一歩  
土地探しのポイントを伝授



### 最新の不動産 情報発信

豊田・日進エリアを中心に  
最新の不動産情報をご紹介します!



## ご来場予約がお得!

事前予約&土地フェアにご参加の方へ

現地案内を3物件させて頂いた方へ(先着5名様)

お申し込みは  
こちらから

Amazon  
ギフトカード

8,000円分

※ご来場翌月末にEメールで送付

さらに

カタログギフト  
プレゼント!

※2月末まで  
後日郵送



## ご成約特典

住まいづくり  
資金応援キャンペーン

最大 **200** (税込) 万円分

イベントに参加&トヨタホーム愛知で住宅をご建築の方限定

暮らしを彩る設備等を資金応援いたします!



トヨタホームオリジナル  
全館空調システム  
スマート・エアーズ



タイルは新しい時代へ  
STONE TYPE  
タイル外壁



仲介手数料分  
トヨタホーム愛知  
負担サービス

開催会場



トヨタホーム愛知  
日進展示場

ナゴヤハウジングセンター  
日進梅森会場内  
TEL:052-805-5265



ハウスボカン  
豊田店

〒471-0828 愛知県豊田市前山町  
3丁目1番地1BANSUbuild.1F  
TEL:0565-42-7877

【参加特典】事前予約の上、当イベントにご参加でプレゼントいたします。カタログギフトについては2025年2月28日までにスタッフ同行のもと3物件の現地案内をさせて頂いた方へプレゼントします。(後日郵送にてお渡し)ギフトカード注意事項/トヨタホームグループの社員および未成年者や学生の方。すでに他社・当社と契約いただいている方は対象外です。特典はご来場翌月末にEメールにて送付いたします。※2か月以上ご連絡が取れないまたは提供されたメールアドレスが有効でない場合、本特典の権利は無効となります。不動産フェアはトヨタホーム愛知(株)による提供です。本イベントについてのお問い合わせはAmazonではお受けしていません。トヨタホーム愛知(電話052-950-1652)までお願いいたします。Amazon、Amazon.co.jpおよびそれらのロゴはAmazon.com, Inc.またはその関連会社の商標です。※選べるe-GIFT経由でのお受け取りとなります【成約特典】対象イベントにご参加の方で以下条件を満たしたお客様に対して最大200万円相当分の住設備並びに手数料分を請負工事金額から減額させていただきます。■進呈条件/当イベントへ参加、2025年3月31日までにトヨタホーム愛知と建築工事請負契約を交わし、当社の着工計画に準じたスケジュールを組むことが可能な方。尚、トヨタホーム(株)、トヨタホーム愛知(株)の土地または当社との提携土地物件をご購入のお客様は対象外となります。※敷地条件や法的制約、その他の理由で建築が不可能な場合、お申込みをお断りさせていただきます。※お申込みは1家族、1世帯、1敷地について1口のみで、建築されるご本人様に限り。※他キャンペーンとの併用はできません。※法人名義およびご同業者の方、トヨタホーム店舗勤務の方のお申込みはご遠慮ください。

2025/3/31まで

# 建売住宅限定キャンペーン

# 建築資金券 100万円分 プレゼント

オプション

建売一覧はこちら



※完成済物件に限らせていただきます。対象物件はHPまたはスタッフへ確認下さい。

新築分譲住宅

## VISTELLA日進梅森 11号地



詳細はこちら

販売価格

5,490万円

土地面積

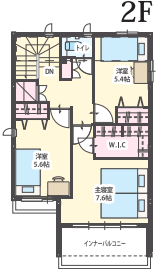
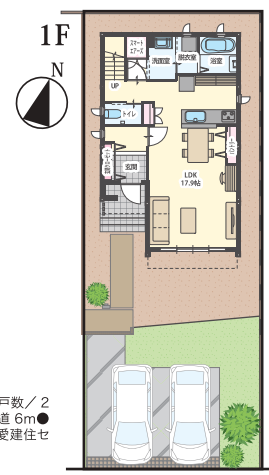
163.93㎡(49.58坪)

学区

香久山小学校  
徒歩 約19分(約1,500m)

日進西中学校  
徒歩 約19分(約1,500m)

●取引態様/土地: 販売代理、建物: 売主 ●所在地/日進市梅森町新田135番758 ●交通/市営地下鉄鶴舞線「平針」駅徒歩約31分 ●地目/宅地 ●現況/完成済 ●総戸数/2戸 ●販売戸数/1戸 ●都市計画/市街化区域 ●用途地域/第一種低層 ●地区計画/なし ●防火指定/法22条区域 ●建ぺい率/60% ●容積率/100% ●道路/南側公道6m ●壁面後退/なし ●設備/公営水道・中電・都市ガス・個別浄化槽 ●建築年月/2024年1月完成 ●建物構造/軽量鉄骨構造 ●建築確認番号/第R05 確認建築業建住せ22692号 ●学区/香久山小学校 ●私道負担/なし ●売主/【土地】トヨタホーム株式会社(株)国土交通大臣(5)第6467号【建物】トヨタホーム愛知県愛知県知事(9)第14146号 価格改定 5,650万円⇒5,490万円(旧価格公表日2024.7.5、新価格公表日2024.12.1)



建物延床面積

101.61㎡(30.73坪)  
1F:52.09㎡  
2F:49.52㎡

新築分譲住宅

## 杜の葉テラス TOYOAKE51号地



詳細はこちら

販売価格

5,780万円

土地面積

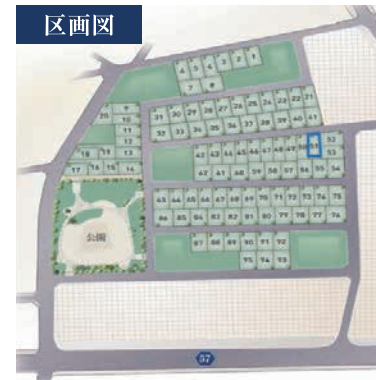
160.18㎡(48.45坪)

学区

市立沓掛小学校  
徒歩 約19分(約1,490m)

市立沓掛中学校  
徒歩 約22分(約1,730m)

●取引態様/土地: 販売代理、建物: 売主 ●所在地/豊明市「豊明寺池土地区画整理4街区」 ●交通/名鉄名古屋本線「前後」駅車で約4~5分 ●地目/宅地 ●現況/完成済 ●総戸数/8戸 ●販売戸数/1戸 ●都市計画/市街化区域 ●用途地域/第一種中高層 ●地区計画/寺池地区計画 ●防火指定/準防火地域 ●建ぺい率/60% ●容積率/150% ●道路/区域内6m・8m ●壁面後退/道路境界線から1m ●設備/公営水道・中電・都市ガス・公共下水 ●建築年月/2025年1月 ●建物構造/軽量鉄骨構造 ●建築確認番号/第R06 確認建築業建住せ21895号 ●学区/沓掛小学校 ●私道負担/なし ●売主/【土地】トヨタホーム(株)国土交通大臣(5)第6467号【建物】トヨタホーム愛知県愛知県知事(9)第14146号



建物延床面積

100.03㎡(30.25坪)  
1F:51.58㎡  
2F:48.45㎡

※オプションプレゼント対象外物件

※記載の距離及び時間は地図上の概測です。なお徒歩は分速80m、車は時速40kmで計算されております。

●キャンペーン期間/2025年3月31日(月)まで 【契約特典】応募資格/掲載の物件をご検討の方で、2025年3月31日までにトヨタホーム愛知と売買契約が可能の方、お申込みは1家族・1世帯・1敷地について1口のみで、契約されるご本人様に限ります。※他のキャンペーンとの併用はできません。※法人名義及び、同業者の方、トヨタホーム店勤務の方のお申込みはご遠慮ください。※トヨタホーム愛知で実施する、現場見学会・完成見学会や、広告・販促物(新聞・雑誌・チラシ・HPなど)への取材掲載(外観&室内写真・インタビューなど)にご協力いただけます。<注意事項>●100万円分オプションサービスは、外構変更、照明、家具、設備追加にご利用いただけます(各物件契約先着1名様)。権利を他人に譲渡したり、他の目的に使用することはできません。また金銭及び物品への引き換えはできません。

(公社)愛知県宅地建物取引業協会・東海不動産公正取引協議会加盟 建設業許可/愛知県知事(特-3)第33211号  
宅建業免許/愛知県知事免許(9)第14146号 一級建築士事務所登録/愛知県知事(い-4)第6151号



# TOYOTA HOME AICHI

〒461-0001 名古屋市中区泉1丁目23番22号トヨタホーム栄ビル2F Tel.052-950-1110(代表)

広告制作年月日 2025/1/24(金)  
広告有効期限 2025/2/28(金)