

開催日

2026

4/25(土)~5/31(日)

10:00~17:00

※開催日以外をご希望の方は下記からお問い合わせください。

完全予約制 トヨタホーム愛知

岡崎西蔵前

新規分譲地案内会 & リユース物件内覧会

WEB内覧ご予約と
ご来場で

Amazonギフトカード

8,000円分
プレゼント!

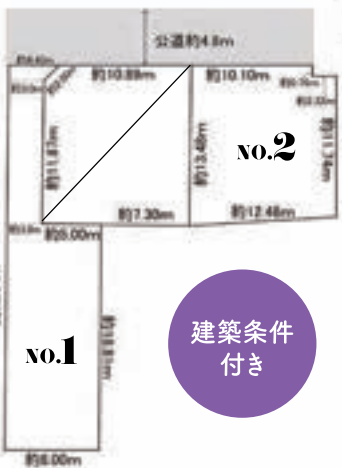
新築分譲地

岡崎市西蔵前町字峠

point

- 全3区画の分譲地 ●造成完了後引渡
- 駅まで車で約5分! ●豊田市へのアクセスもしやすい

■区画図



	価格	面積
NO.1	1,380万円	191.29㎡ (57.89坪)
NO.2	2,080万円	159.42㎡ (48.22坪)

【物件概要】●取引態様/専任●所在地/岡崎市西蔵前町字峠28番8、29番4、28番6
 ●交通/愛知県環状鉄道線「大門駅」車で約5分●地目/宅地●現況/造成中●都市計画/市街化区域●用途地域/第一種中高層●建ぺい率/60%●容積率/200%●公道幅員/区画図参照●設備/公営水道・公共下水・プロパンガス・中電●法令/宅地造成及び特定盛土等規制法、景観法 第一種高度地区(最高高さ18m)●引渡条件/造成完了後(完了予定:2026年10月以降)●備考/※自社ルールあり※セットバック済※販売区画数:2区画

■ライフインフォメーション

岩津小学校 徒歩約9分(約703m)
 岩津中学校 徒歩約8分(約622m)
 岩津保育園 徒歩約14分(約1,100m)
 レオナ第二幼稚園 徒歩約14分(約1,100m)
 V・ドラッグ岡崎岩津店 徒歩約5分(約393m)

物件の詳細 & 見学予約はこちら



区画NO.1 参考プラン

■土地価格

1,380万円

■建物価格

3,120万円 (税込)

■合計

4,500万円

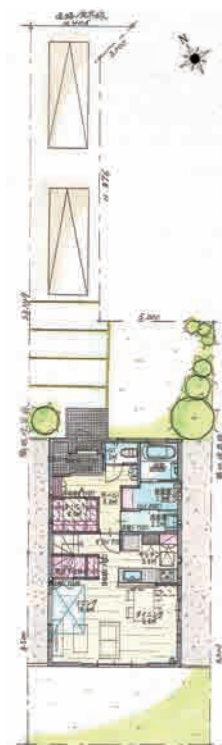
■土地面積

191.29㎡ (57.86坪)

■建物面積

98.20㎡ (29.7坪)
1階53.98㎡/2階44.22㎡

■間取り



- ・キッチン横パントリーで収納力あり!
- ・玄関すぐにはくさんはあるW.I.C
- ・LDK約18帖の大空間
- ・構法ならではの開放的LDK
- ・吹き抜けで明るさをさらに確保

プランは自由に
決めていただけます。
建売住宅ではありません。

※上記プランは建売物件ではございません。※上記プランの場合、土地価格、建物価格の他に、基礎補強工事費、諸費用など約800万円が必要です。

※本物件は、土地売買契約締結後3か月以内に、トヨタホーム愛知と建物の建築請負契約を締結することを条件に販売します。期間内に建築請負契約が締結されなかった場合は、土地売買契約は白紙となり、受領した手付金等の金銭は全てお返しします。※上記プランは一例です。プランはお客様が自由に決定できます。

【スムストック物件内覧フェア実施要項】■内容/対象者に、Amazonギフトカードを8,000円分プレゼントします。(※選べるe-GIFT経由でのお受け取りとなります。)■対象者/トヨタホーム愛知のスムストック物件内覧フェアにWEB予約の上、ご来場いただきアンケートにお答えいただいた方に限ります。(特典は、1家族1回とさせていただきます。)■対象外の方/事前にWEBから予約登録されていない方、トヨタホームグループの社員および未成年者や学生の方、すでに他社、当社と契約いただいている方、過去に来場予約いただき、すでにお受け取りいただいている方。当日のご予約の方は、対象外とさせていただきます。■注意事項/Amazonギフトカードはご来場後、Eメールにて送付します。なお、送付につきましては、来場月の翌月となります。展示場来場予約、プレミアム来場予約、他イベントおよびキャンペーンの来場特典との併用は不可となります。※1「スムストック物件内覧フェア」はトヨタホーム愛知株式会社による提供です。本キャンペーンについてのお問い合わせはAmazonではお受けしていません。トヨタホーム愛知スムストック物件内覧フェア事務局(電話052-950-1652)までお願いいたします。Amazon、Amazon.co.jpおよびこれらのロゴはAmazon.com, Inc.またはその関連会社の商標です。※2か月以上連絡が取れないまたは提供されたメールアドレスが有効でない場合、本特典の権利は無効となります。※当日のご予約は不可となります。※居住中物件の場合やタイミングによっては、ご希望の日時に沿えない場合がございますので、あらかじめご了承ください。

※図面と現況が相違する場合は現況優先とします。

(公社)愛知県宅地建物取引業協会・東海不動産公正取引協議会加盟 建設業許可/愛知県知事(特-3)第33211号
宅建業免許/愛知県知事免許(9)第14146号 一級建築士事務所登録/愛知県知事(ニ-4)第6151号

D+ D PLUS YOUR LIFE

TOYOTA HOME AICHI

〒461-0001 名古屋市東区泉1丁目23番22号トヨタホーム栄ビル2F Tel.052-950-1110 (代表)

トヨタホーム愛知株式会社
不動産販売グループ

TEL:052-950-1666

受付時間:10:00~17:40(火曜・水曜定休日)

裏面にリユース物件が
ございます



既存住宅の本当の価値を、売る人から買う人へ。

諸外国に比べ、住宅の使用期間が約30年と大幅に短い日本。優良な既存住宅を社会の共有資産として住み継ぐための仕組みづくりが求められています。そこで、大手ハウスメーカー10社グループが協力して、「優良ストック住宅推進協議会」を設立しました。参加メーカーの住宅で、共通の基準を満たすものが「スムストック」と認定されます。

01. 豊田市寿町 トヨタホーム

学区 山之手小学校 徒歩約12分(約931m)
電神中学校 徒歩約23分(約1,800m)

point
●3LDK+納戸+W.I.C ●全館空調
●太陽光(3.097kw) ●駐車3台可

■販売価格 **5,300万円**

■専有面積 **170.52㎡**(51.58坪)

■建物面積 **102.42㎡**(30.98坪)
1階54.69㎡/2階47.73㎡

■配置図 ■間取り

物件の詳細&見学予約はこちら

【物件概要】●取引態様/仲介●所在地/豊田市寿町1丁目27-3●構造/軽量鉄骨造かわらぶき二階建●交通/名鉄三河線「土橋」駅 徒歩約9分●築年月/令和3年4月16日新築●地目/宅地●現況/居住中●都市計画/市街化区域●用途地域/準工業●建ぺい率/60%●容積率/200%●公道幅員/南側公道幅員約5.4m●設備/公営水道・公共下水・中部電力・都市ガス●法令/法22条・特定都市河川流域●引渡時期/相談●引渡条件/現況渡し●備考/※図面と現況が相違する場合は現況優先とします。※道路後退量(0.5m)

02. 豊田市青木町 トヨタホーム

学区 青木小学校 徒歩約15分(約1,200m)
猿投台中学校 徒歩約11分(約861m)

point
●3LDK+畳コーナー ●全館空調
●オール電化 ●太陽光(4.67kw)

■販売価格 **4,980万円**

■専有面積 **160.19㎡**(48.45坪)

■建物面積 **106.51㎡**(32.21坪)
1階59.19㎡/2階47.32㎡

■配置図 ■間取り

物件の詳細&見学予約はこちら

【物件概要】●取引態様/専任●所在地/豊田市青木町1丁目8-30●構造/軽量鉄骨造かわらぶき二階建●交通/名鉄三河線「猿投」駅 徒歩約14分●築年月/令和5年11月21日新築●地目/宅地●現況/居住中●都市計画/市街化区域●用途地域/第一種低層●建ぺい率/50%●容積率/80%●公道幅員/南側道路幅員約6.0m・北側公道幅員約4.1m●設備/公営水道・公共下水・中部電力・都市ガス●法令/法22条指定区域・景観法・高さ制限10m・宅地造成及び特定盛土等規制法・都市再生特別措置法●引渡時期/相談●引渡条件/現況渡し●備考/※図面と現況が相違する場合は現況優先とします。青木台まちづくりルールあり・まちなみガイドラインあり

03. 豊田市五ヶ丘5丁目 トヨタホーム

学区 五ヶ丘小学校 徒歩約4分(約282m)
益富中学校 徒歩約23分(約1,800m)

point
●3LDK+フリースペース ●駐車2台可
●陽当たり良好

■販売価格 **2,300万円**

■専有面積 **214.97㎡**(65.02坪)

■建物面積 **119.41㎡**(36.12坪)
1階65.98㎡/2階53.43㎡

■配置図 ■間取り

物件の詳細&見学予約はこちら

【物件概要】●取引態様/専任●所在地/豊田市五ヶ丘5丁目12番1●構造/軽量鉄骨造垂鉛メッキ鋼板葺2階建●交通/愛知環状鉄道線/三河豊田駅 車で約8分●築年月/昭和63年3月31日新築●地目/宅地●現況/空家●都市計画/市街化区域●用途地域/第一種低層●建ぺい率/50%●容積率/80%●公道幅員/北側公道幅員約6m●設備/公営水道・公営下水・都市ガス・電気●法令/法22条・宅地造成等規制法・砂防法●引渡時期/相談●引渡条件/現況渡し●備考/※図面と現況が相違する場合は現況優先とします。

04. 豊田市石畳町 トヨタホーム

学区 石畳小学校 徒歩約15分(約1,200m)
藤岡中学校 徒歩約64分(約5,100m)

point
●4LDK+W.I.C+納戸 ●駐車3台以上可
●ウッドデッキ付き

■販売価格 **1,950万円**

■専有面積 **492.07㎡**(148.85坪)

■建物面積 **128.10㎡**(38.75坪)
1階63.54㎡/2階64.56㎡

■配置図 ■間取り

物件の詳細&見学予約はこちら

【物件概要】●取引態様/専任●所在地/豊田市石畳町片平245番62・245番39●構造/軽量鉄骨造かわらぶき二階建●交通/愛知環状鉄道線/山口駅 車で約23分●築年月/平成14年1月20日新築●地目/宅地●現況/空家●都市計画/市街化調整●用途地域/指定無し●建ぺい率/60%●容積率/200%●公道幅員/西側公道幅員約5.6m/北側公道幅員約4.6m●設備/公営水道・個別浄化槽・個別プロパン・中部電力●法令/法22条・旧住進法●引渡時期/相談●引渡条件/現況渡し●備考/※図面と現況が相違する場合は現況優先とします。※建築許可理由:調整区域要建築許可

05. 豊田市伊熊町 木造住宅

学区 敷島小学校 徒歩約57分(約4,500m)
旭中学校 徒歩約54分(約4,300m)

point
●5LDK+W.I.C ●オール電化
●全館空調

■販売価格 **2,999万円**

■専有面積 **642.00㎡**(194.20坪)

■建物面積 **134.97㎡**(40.82坪)
1階81.15㎡/2階53.82㎡

■配置図 ■間取り

物件の詳細&見学予約はこちら

【物件概要】●取引態様/仲介●所在地/豊田市伊熊町豆生40●構造/木造合金メッキ鋼板葺き 2階建●交通/豊田市コミュニティバス「伊熊」停 徒歩約3分●築年月/令和1年12月9日新築●地目/宅地●現況/空家●都市計画/都市計画区域外●用途地域/指定無し●建ぺい率/指定無し●容積率/指定無し●公道幅員/北側公道幅員約4.0m●設備/公営水道・個別浄化槽・中部電力・個別プロパン●法令/土砂災害警戒区域●引渡時期/相談●引渡条件/現況渡し

06. 豊明市前後町 トヨタホーム

学区 大宮小学校 徒歩約7分(約510m)
豊明中学校 徒歩約20分(約1,580m)

point
●2LDK+納戸 ●平屋
●名鉄「前後駅」徒歩9分

■販売価格 **2,480万円**

■専有面積 **277.12㎡**(83.82坪)

■建物面積 **81.81㎡**(24.55坪)

■配置図 ■間取り

物件の詳細&見学予約はこちら

【物件概要】●取引態様/売主●所在地/豊明市前後町五軒屋1536番4 豊明市前後町仙人塚1736番63●構造/軽量鉄骨造かわらぶき平屋建●交通/名鉄名古屋本線「前後」駅 徒歩約9分●築年月/平成19年11月11日新築●地目/宅地●現況/空家●都市計画/市街化区域●用途地域/第一種低層●建ぺい率/60%●容積率/100%●公道幅員/西側公道幅員約4.1m●設備/公営水道・公共下水・中電・都市ガス●法令/宅地造成規制区域・特定都市河川流域・絶対高さ制限有り(10m)●引渡時期/相談●引渡条件/現況渡し●備考/※一部リフォーム済み

07. 岡崎市大和町 トヨタホーム

学区 矢作南小学校 徒歩約8分(約600m)
矢作中学校 徒歩約27分(約2,160m)

point
●3LDKのオール電化住宅 ●リビングアクセス
●角地で日当たり良好

■販売価格 **4,590万円**

■専有面積 **138.86㎡**(42.00坪)

■建物面積 **102.28㎡**(30.93坪)
1階58.62㎡/2階43.66㎡

■配置図 ■間取り

物件の詳細&見学予約はこちら

【物件概要】●取引態様/専任●所在地/岡崎市大和町荒田28番5●構造/軽量鉄骨造陸屋根2階建●交通/愛知環状鉄道線/JR東海道本線「西岡崎」駅 徒歩約13分●築年月/令和3年3月10日新築●地目/宅地●現況/居住中●都市計画/市街化区域●用途地域/第一種住居●建ぺい率/60%●容積率/200%●公道幅員/北東側約9.0m・西側約4.8m●設備/公営水道・公共下水・中部電力●法令/第二種高度地区25m・景観法・都市再生特別措置法●引渡時期/相談●引渡条件/現況渡し●備考/※オール電化※図面と現況が相違する場合は現況優先とします。

08. 岡崎市上地3丁目 トヨタホーム

学区 上地小学校 徒歩約8分(約630m)
竜南中学校 徒歩約7分(約540m)

point
●4LDKのトヨタホーム愛知の中古住宅 ●駐車3台可
●閑静な住宅街で日当たり良好

■販売価格 **3,400万円**

■専有面積 **233.80㎡**(70.72坪)

■建物面積 **122.42㎡**(37.03坪)
1階71.04㎡/2階51.38㎡

■配置図 ■間取り

物件の詳細&見学予約はこちら

【物件概要】●取引態様/仲介●所在地/岡崎市上地3丁目3番16●構造/軽量鉄骨造スレート葺2階建●交通/JR東海道本線「岡崎」駅東口 徒歩約29分●築年月/平成2年4月5日新築●地目/宅地●現況/空家●都市計画/市街化区域●用途地域/第一種中高層●建ぺい率/60%●容積率/200%●公道幅員/北側公道幅員約6.0m●設備/公営水道・公共下水・中電・都市ガス●法令/法22条・第一種高度地区(最高18m)・宅地造成等規制法・居住誘導区域●引渡時期/相談●引渡条件/現況渡し●備考/※図面と現況が相違する場合は現況優先とします。

※図面と現況が相違する場合は現況優先とします。

その他物件多数取り扱いがございます。ご希望のエリアがございましたら、お気軽にお問い合わせください!! TEL:052-950-1666