

PROGRESS TOWN

プログレスタウン

岡崎戸崎町

建売住宅 3邸販売開始

名鉄名古屋
本線

男川駅

約15分～17分
(約1,200～1,290m)



お問い合わせは
こちら



高台に佇む、心地よい住まい
暮らしやすさが揃う、子育て世代に嬉しい住環境。

POINT
(01)

商業施設が身近に揃う、
便利なロケーション

毎日の買い物から休日のお出かけまで、
快適な暮らしを支える施設が近くに。



イオンモール岡崎
車で約3分(約1,650m)



フィールドNews 岡崎
徒歩約7分(約550m)

セブンイレブン岡崎明大寺町店 徒歩約9分(約720m)
ウイングタウン岡崎 自転車約7分(約1,320m)

POINT
(02)

子育て世代に嬉しい、
安心の住環境

公園や教育施設、医療施設が身近に。
家族が安心して成長できる環境です。



市立小豆坂小学校
徒歩約9分(約680m)

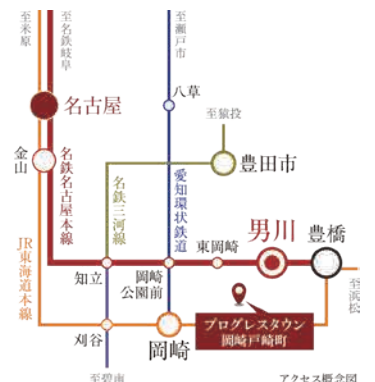


岡崎市東公園 動物園
車で約6分(約3,980m)

jクリニック 徒歩約9分(約700m)
奄美ヶ丘小児科 自転車約7分(約1,280m)

POINT
(03)

名古屋・三河エリアへ
快適アクセス



※記載の距離及び時間は地図上の概測です。なお徒歩は分速80m、自転車は分速200m、車は時速40kmで計算されております。※現地付近までの目標であり、現地へは地図を確認の上お越し下さい。

Area topics

再開発でさらに暮らしやすく。

最寄りの「男川」駅から約2分。岡崎市の玄関口である「東岡崎」駅では、2019年に開業した都市型複合施設オトリパーサイドテラスを初め再開発事業が現在も進行中です。グルメ、ジム、ホテル、オフィスなどの新設に加え、交通利便性の向上など、街としてのさらなる価値向上が期待できます。



新発売

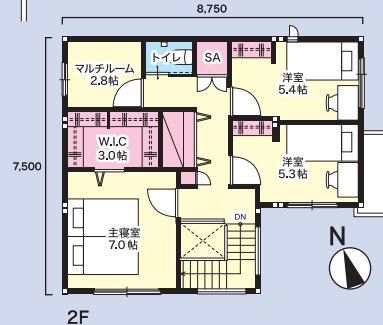
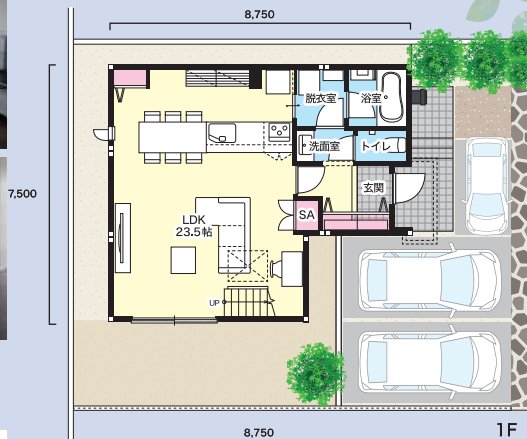
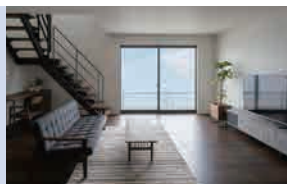
2026年10月末完成予定

トヨタホーム愛知の建売住宅

お問い合わせは
こちら



Design house



No.4 洗練された佇まいと、開放感のある住まい。

販売価格

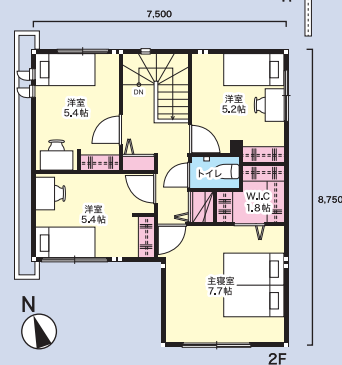
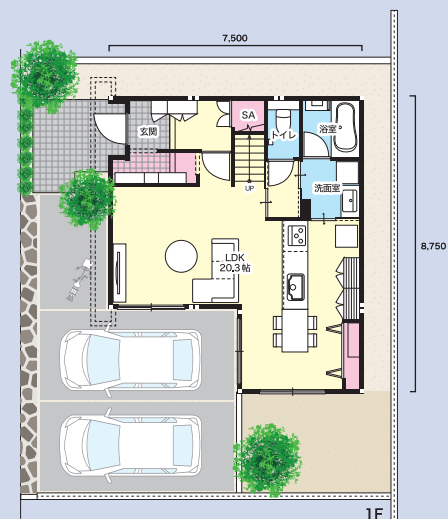
5,750万円(税込)

3LDK+W.I.C+ マルチルーム
 土地面積：141.88㎡(42.9坪)
 延床面積：108.23㎡(32.7坪)
 1F：54.24㎡ 2F：53.99㎡

Point

- ✓ シンプルで美しい外観デザイン
- ✓ 吹き抜けから光が差し込む大空間LDK
- ✓ 家族が心地よく過ごせる間取り

Family house



No.5 家族時間を豊かにする、快適な住まい。

販売価格

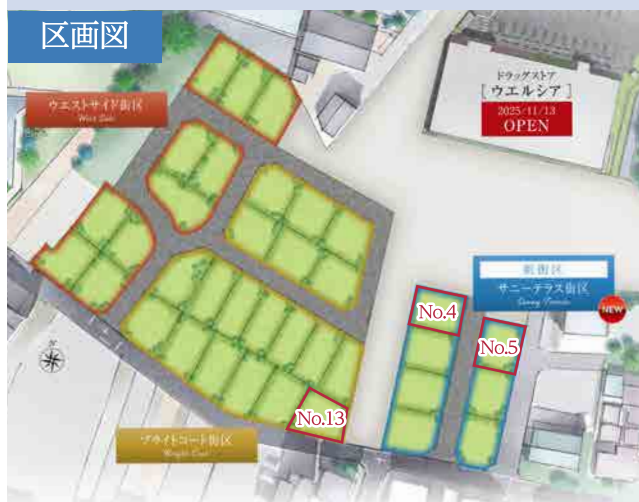
5,950万円(税込)

4LDK+WIC+ 玄関クローゼット
 土地面積：140.00㎡(42.4坪)
 延床面積：105.85㎡(32.0坪)
 1F：52.49㎡ 2F：53.36㎡

Point

- ✓ 家族が集まる広々LDK
- ✓ 収納充実で暮らしすっきり
- ✓ トヨタホーム品質の安心性能

区画図



物件概要/プログレスタウン岡崎戸崎町 ●所在地：4号地/岡崎市戸崎町牛轡 2-239、5号地/岡崎市戸崎町牛轡 2-242 ●交通：名鉄名古屋本線「男川」駅徒歩約15～17分 ●取引態様：土地/販売代理、建物/売主 ●地目：宅地 ●現況：未完成 ●総戸数：4戸 ●販売戸数：3戸 ●都市計画：市街化区域 ●用途地域：第一種中高層住居専用地域 ●地区計画：なし ●防火指定：法22条区域 ●建ぺい率/容積率：60%/200% ●道路：4号地/東側6m、5号地/西側6m ●壁面後退：なし ●設備：公営水道・中部電力・都市ガス・公共下水 ●建築年月：2026年10月末完成予定 ●建物構造：軽量鉄骨造 ●建築確認番号：4号地/第R08確認建築愛建住セ10341号、5号地/第R08確認建築愛建住セ10362号 ●学区：小豆坂小学校・南中学校 ●私道負担：なし ●売主：【土地】トヨタホーム株式会社 国土交通大臣(5)第6467号、【建物】トヨタホーム愛知株式会社 愛知県知事(9)第14146号

■広告制作日/2026年6月26日 ■広告有効期限/2026年7月31日

※掲載のイメージはAI技術を用いて作成したイメージです。実際とは異なる場合があります。間取り図内の家具は販売価格に含まれません。